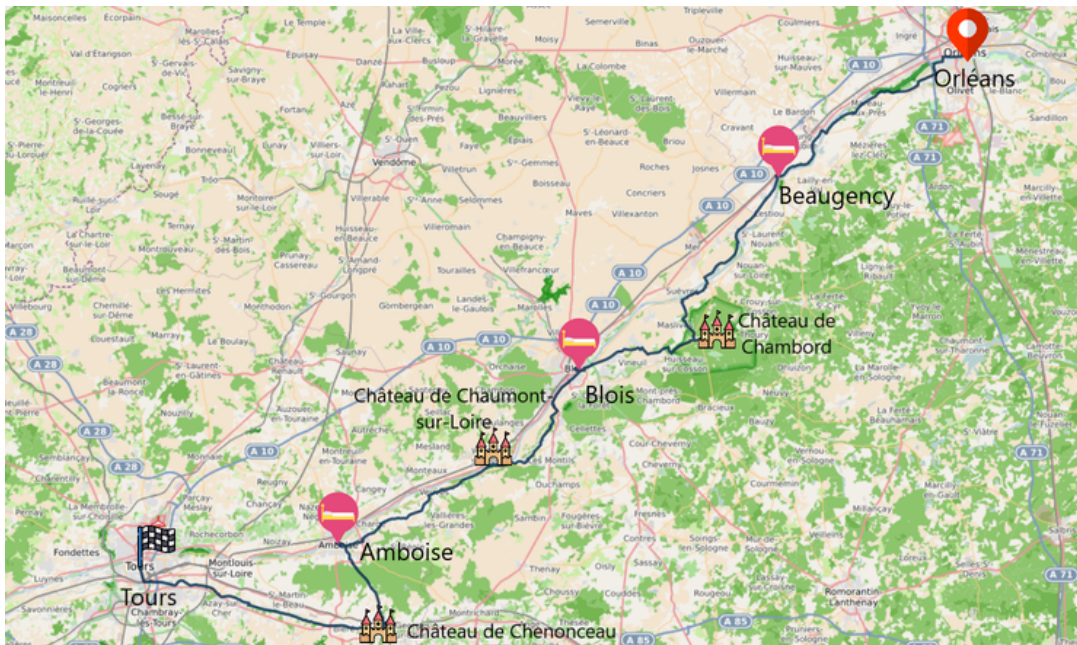




PATRIMOINE MONDIAL DE L'UNESCO : D'ORLÉANS À TOURS

REF: IOT4



SÉJOUR EN ITINÉRANCE



DURÉE : 4 JOURS



NIVEAU : 2/3



PROGRAMME :

Jour 1: Orléans - Tavers

Votre itinéraire à vélo commence au cœur d'Orléans, capitale de la France médiévale. Les chemins vous mèneront sur les bords de Loire jusqu'à la confluence de l'Eure et du fleuve royal. Puis, vous croiserez l'impressionnant château de Meung-sur-Loire avec son étonnante façade rosée. Vous traverserez la Loire pour atteindre votre première étape du jour : Beaugency.



34 kilomètres



2 à 3 heures



Jour 2: Tavers - Chambord - Blois

Partez à la découverte de la charmante ville de Beaugency et ses ruelles médiévales. En longeant la Loire, vous tomberez sur Saint-Dyé-sur-Loire, ancien port fluvial. Porte d'entrée pour l'acheminement des pierres ayant servi à la construction du château de Chambord, vous empruntez cette même route jusqu'au plus grand château du Val de Loire. Suite à la visite, vous rejoindrez la ville royale de Blois.



49 kilomètres



3 à 4 heures




PROGRAMME :

Jour 3: Blois - Chaumont-sur-Loire - Amboise

Vous poursuivrez votre séjour à vélo jusqu'à Amboise. Au cours de votre balade, vous traverserez le village de Chaumont-sur-Loire. Bien connu pour son château surplombant la Loire, il est également renommé pour son festival international des jardins. Suite à Chaumont, la Touraine se dessine avec ses vignobles et ses caves troglodytiques creusées dans la roche de tuffeau. Votre étape à Amboise vous permettra de découvrir cette charmante ville avec en son cœur le château Royal d'Amboise (non inclus) et celui du Clos Lucé, demeure de Léonard de Vinci (non inclus).


 44 kilomètres


 3 à 4 heures



Jour 4: Amboise - Chenonceaux - Tours

Pour votre dernière journée, profitez de ce moment pour découvrir la ville et ses ruelles pavées. Suite à cela, descendez un peu dans les terres en direction de la Vallée du Cher pour rejoindre le château de Chenonceau. Vous finirez par la visite de Tours, votre dernière étape.

 56 kilomètres

 4 à 5 heures



INCLUS :

- 3 nuits en hôtels
- Les petits déjeuners
- 4 jours de location de vélo tout chemin fourni avec antivol, sacoche arrière et sacoche guidon
- Mise à disposition des vélos à Orléans et récupération à Tours
- Billets coupe-files pour les châteaux de Chambord, Chaumont-sur-Loire et son festival des jardins et Chenonceau
- Transferts de bagages
- Application GPS avec les itinéraires personnalisés
- Assistance téléphonique 7J/7
- Fiches d'itinéraires & documentation touristique
- Taxe(s) de séjour

PRÉCISIONS :

Circuit en liberté, sans accompagnateur

Niveau 2/3 : Circuit de niveau moyen. Le circuit emprunte principalement des pistes cyclables et petites routes goudronnées. Bien balisé. Etapes de 40 à 50 kms par jour.

Accessible aux enfants qui pédalent déjà en autonomie à partir de 6 ans. Pour les plus petits, location de carrioles et vélo suiveur en option.

Transport des bagages : Vous ne portez que vos affaires de la journée, dans un petit sac ou une sacoche, et les pique-niques du midi.

Vous retrouverez le soir vos bagages à l'hôtel : vos bagages sont limités à un bagage par personne. Ils doivent être déposés au point départ puis à la réception de l'hôtel tous les matins avant 9h30 ; ils seront livrés pour 18h.

Durée : 4 jours, 3 nuits, 4 jours de vélo

Hébergements : Hébergement en hôtel 2**, 3***, 4**** ou équivalent, selon la formule que vous choisirez, et petit-déjeuner

Ne comprend pas : déjeuners, dîners, boissons, assurances, de dossier de voyage en version papier, tout ce qui n'est pas indiqué dans « Inclus ».



LOCATION DE VÉLOS :



VTC Arcade Escape

21 vitesses | Cadre aluminium | Roue 28
pouces | Pneus anti crevaison |
Suspension avant



VAE Arcade E-Colors

7 vitesses nexus | Cadre aluminium |
Roue 28 pouces | Pneus anticrevaison |
Suspension avant

Cela comprend : casques, antivols, paire de sacoches arrière de 20L chacune et étanches, sacoche guidon 5L étanche

DANS VOS SACOCHES :

- Lunettes de soleil (contre le soleil, l'air, les moucherons)
- Un coupe-vent adapté aussi pour la pluie (on ne sait jamais !)
- Crème solaire
- Répulsif antimoustique
- Casquette
- Une mini pharmacie : médicaments personnels, anti-douleurs, désinfectant, pansement...
Le nécessaire en cas de petits bobos...
- Batterie externe (l'application GPS consomme beaucoup de batterie)
- Tenues adaptés à la pratique du vélo
- Vêtement thermique/polaire
- Veste imperméable
- Paire de chaussures pour le vélo
- 1 ou 2 bidons d'eau



ACCÈS :



Comment arriver à Orléans ?

- En train : Gare SNCF d'Orléans. Vous trouverez notre point de retrait à 10 min à pied de la gare.
- En voiture : Autoroute A10, sortie Orléans

Où laisser votre véhicule ?

- Parkings gratuits :
 - Parking Léon Delagrangue - à 12min du point de récupération des vélos
 - Parking Rue des Beaumonts - à 18min du point de récupération des vélos
- Parkings payants :
 - Les emplacements en voirie (8€ par jour)
(Acheter le forfait 7j. à l'horodateur : Bouton Jaune -> 1 -> Entrer plaque -> Valider -> Max)
- Parking souterrain payant :
 - Parking Cheval Rouge (forfait 38€ pour 7 jours) - à 600m du point de récupération des vélos

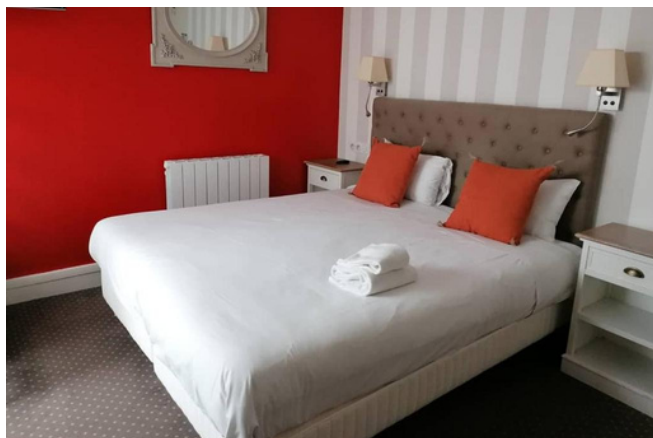
Comment revenir au point de départ ?

De la Gare de Tours à la Gare d'Orléans : Environ 1h20 de trajet / 11 trajets par jour

ATTENTION, nous ne fournissons pas les billets de train. Pour tout renseignement, notamment sur les wagons-vélos, merci de contacter directement la SNCF.

GAMME HÉBERGEMENT

Gamme confort



Gamme supérieure



Gamme prestige



Photos non contractuelles

AGIR POUR UN TOURISME RESPONSABLE



Cheverny Voyages est un membre actif de l'association ATR « Agir pour un Tourisme Responsable », dont la conformité avec le label a été vérifiée par Ecocert Environnement. Les valeurs communes du label, partagées par tous ses membres, sont représentées par : la transparence (entre le client et l'agence de voyage), le partenariat (entre les prestataires locaux et l'agence de voyage) et la cohérence (synonyme de bonne communication au sein de l'équipe de l'agence de voyage). Être membre d'ATR nous engage à : - Promouvoir un tourisme de qualité - Respecter l'environnement, le patrimoine et les populations locales - Sensibiliser les voyageurs aux coutumes locales - Informer les voyageurs en toute transparence sur leurs conditions de voyage Pour plus d'information sur l'association ATR. Pour préparer au mieux votre voyage, nous vous invitons à prendre connaissance de la charte éthique du voyageur.

Loirevelo.com s'engage :



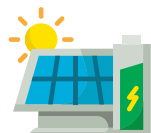
Soutien aux actions locales



Revente des vélos à des associations et recyclage de nos déchets



Incitation à prendre le train



1000m² de panneaux photovoltaïques



Utilisation d'un matériel de seconde main



Achat auprès de fournisseurs locaux



Suppression des supports papiers

Pourquoi voyager avec loirevelo.com



PROCHE DE VOUS



NOUS PARTAGEONS NOS BONS PLANS



TOURISME DURABLE



NOUS SOMMES À VOTRE ÉCOUTE



NOUS GÉRONS TOUTE LA LOGISTIQUE