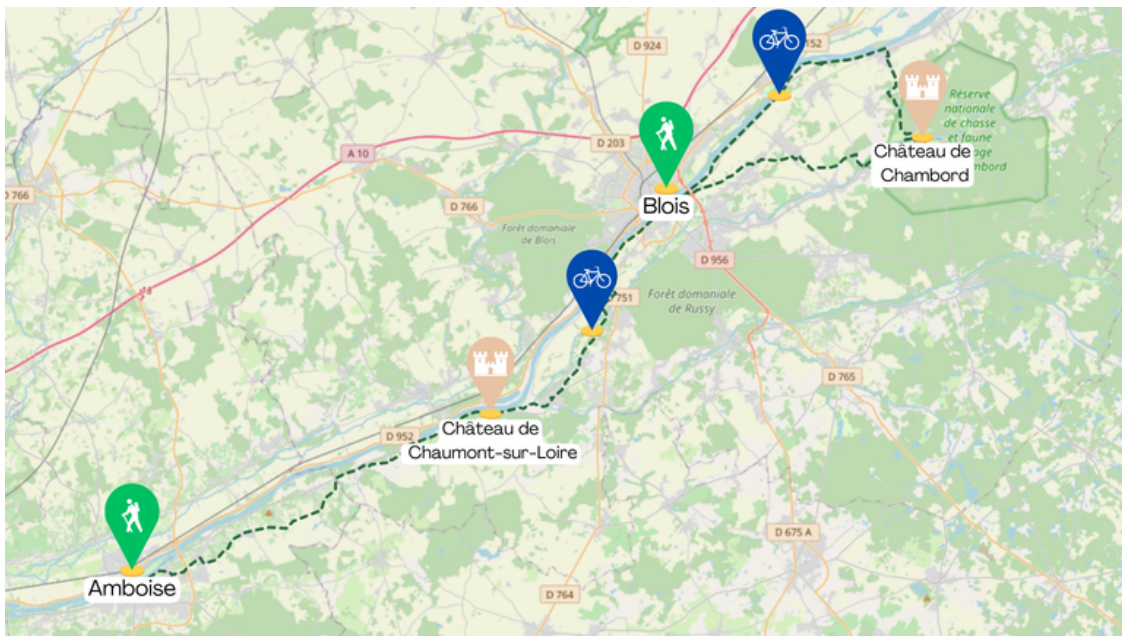




# RANDO-VÉLO AUTOUR DES CHÂTEAUX DE LA LOIRE

REF: IBA 4



SÉJOUR EN ITINÉRANCE



DURÉE : 4 JOURS



NIVEAU : 2 / 3



# PROGRAMME :

## Jour 1: Blois - Chambord - Blois 🚲

Partez à la découverte en escapade le long des rives de la Loire, offrant une expérience unique mêlant histoire, culture et beauté naturelle. Que vous soyez un passionné de vélo ou un voyageur en quête d'aventures, cette excursion vous fera découvrir le charme incontestable de la Vallée de la Loire. Votre aventure commence dans la ville historique de Blois, où vous pourrez admirer son célèbre château royal et son quartier médiéval. Pédalez le long des rues pavées bordées de maisons à colombages pour rejoindre les rives de la Loire et partir à la découverte du Château de Chambord

🚲 45 kilomètres

🕒 3 à 4 heures



## Jour 2: Randonnée autour de Blois 🥾

Cette randonnée pédestre autour de Blois est une aventure qui vous emmènera à travers la splendide campagne de la région, tout en vous permettant de découvrir des sites historiques fascinants et de vous reconnecter avec la nature. Que vous soyez un passionné de randonnée ou un amateur de plein air, cette excursion offre une expérience variée et enrichissante.



# PROGRAMME :

## Jour 3 : Blois - Chaumont-sur-Loire - Amboise 🚲

Prenez les pistes de la Loire à vélo et filez jusqu'à Chaumont-sur-Loire qui offre d'ailleurs un des plus beaux panoramas sur le fleuve sauvage. Centre d'art et de nature, le domaine, en plus de ses expositions d'art contemporain, est connu pour son festival international des jardins dont la thématique change tous les ans. Continuez tranquillement jusqu'à la ville royale d'Amboise.

🚲 43 kilomètres

🕒 3 à 4 heures



## Jour 4: Randonnée autour d'Amboise 🥾

Amboise, une ville emblématique située au cœur de la vallée de la Loire, riche en histoire, en culture et en paysages ligériens. Cette journée de randonnée pédestre vous emmènera à la découverte des charmes naturels et architecturaux de la région, en mettant particulièrement l'accent sur son lien étroit avec la Renaissance française.



## INCLUS :

---

- 3 nuits en hôtels
- Les petits déjeuners
- 4 jours de location de vélo tout chemin fourni avec antivol, sacoche arrière et sacoche guidon
- Mise à disposition des vélos à Blois et récupération à Amboise
- Billets coupe-files pour les châteaux de Chambord, Blois, Chaumont-sur-Loire et son festival des jardins et Amboise
- Transferts de bagages
- Application GPS avec les itinéraires personnalisés
- Assistance téléphonique 7J/7
- Fiches d'itinéraires & documentation touristique
- Taxe(s) de séjour

## PRÉCISIONS :

---

### Circuit en liberté, sans accompagnateur

**Niveau 2/3 :** Circuit de niveau moyen. Le circuit emprunte principalement des pistes cyclables et petites routes goudronnées. Bien balisé. Etapes de 40 à 50 kms par jour.

Accessible aux enfants qui pédalent déjà en autonomie à partir de 6 ans. Pour les plus petits, location de carrioles et vélo suiveur en option.

**Transport des bagages :** Vous ne portez que vos affaires de la journée, dans un petit sac ou une sacoche, et les pique-niques du midi.

Vous retrouverez le soir vos bagages à l'hôtel : vos bagages sont limités à un bagage par personne. Ils doivent être déposés au point départ puis à la réception de l'hôtel tous les matins avant 9h30 ; ils seront livrés pour 18h.

**Durée :** 4 jours, 3 nuits, 2 jours de vélo et 2 jours de rando

**Hébergements :** Hébergement en hôtel 2\*\*, 3\*\*\*, 4\*\*\*\* ou équivalent, selon la formule que vous choisirez, et petit-déjeuner.

**Ne comprend pas :** déjeuners, dîners, boissons, assurances, de dossier de voyage en version papier, tout ce qui n'est pas indiqué dans « Inclus ».



# LOCATION DE VÉLOS :



## VTC Arcade Escape

21 vitesses | Cadre aluminium | Roue 28  
pouces | Pneus anti crevaison |  
Suspension avant



## VAE Arcade E-Colors

7 vitesses nexus | Cadre aluminium |  
Roue 28 pouces | Pneus anticrevaison |  
Suspension avant

Cela comprend : casques, antivols, paire de sacoches arrière de 20L chacune et étanches, sacoche guidon 5L étanche

# DANS VOS SACOCHES

- Lunettes de soleil (contre le soleil, l'air, les moucherons)
- Un coupe-vent adapté aussi pour la pluie (on ne sait jamais !)
- Crème solaire
- Répulsif antimoustique
- Casquette
- Une mini pharmacie : médicaments personnels, anti-douleurs, désinfectant, pansement...  
Le nécessaire en cas de petits bobos...
- Batterie externe (l'application GPS consomme beaucoup de batterie)
- Tenues adaptés à la pratique du vélo
- Vêtement thermique/polaire
- Veste imperméable
- Paire de chaussures pour le vélo
- 1 ou 2 bidons d'eau



## Comment arriver à Blois ?

- En train : Gare SNCF Blois. Vous trouverez notre boutique à 5 min à pied de la gare.
- En voiture : Autoroute A10, sortie Blois/Vendôme

## Où laisser votre véhicule ?

- Parkings gratuits :
  - Parc rue Halou - à 300m des Vélos Verts / à 50m de la gare Blois-Chambord
  - Promenade Edmond Mounin - à 850m des Vélos Verts / à 900m de la gare Blois-Chambord
  - Parking du Mail - à 1.3km des Vélos Verts / à 1.3km de la gare Blois-Chambord
  - Parking Saint-Jean - à 1.4km des Vélos Verts / à 1.5km de la gare Blois-Chambord
- Parkings payants :
  - Les emplacements en voirie (4.80€ par jour / forfait 12€ pour 7 jours)
  - (Acheter le forfait 7j. à l'horodateur : Bouton Jaune -> 1 -> Entrer plaque -> Valider -> Max)
- Parking souterrain payant :
  - Le Parking du Château (9€ par jour / forfait 28€ pour 7 jours) - à 300m des Vélos Verts / à 350m de la gare Blois-Chambord

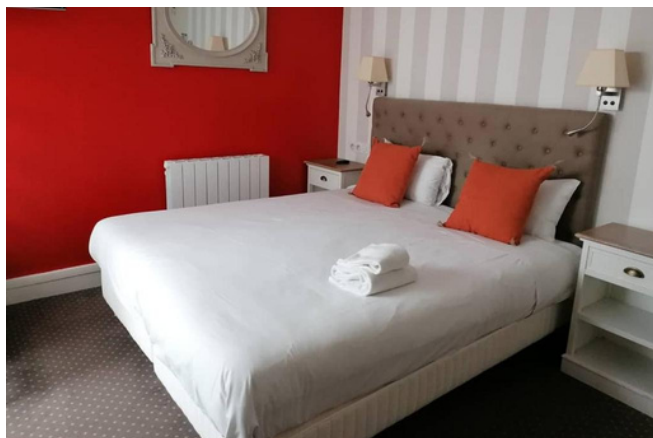
## Comment revenir au point de départ ?

De la gare d'Amboise à Blois-Chambord : environ 25 min de trajet / 15 trajets par jour

Attention, nous ne fournissons pas les billets de train. Pour tout renseignement, notamment sur les wagons-vélos, merci de contacter directement la SNCF.

# GAMME HÉBERGEMENT

## Gamme confort



## Gamme supérieure



## Gamme prestige



Photos non contractuelles

# AGIR POUR UN TOURISME RESPONSABLE



Cheverny Voyages est un membre actif de l'association ATR « Agir pour un Tourisme Responsable », dont la conformité avec le label a été vérifiée par Ecocert Environnement. Les valeurs communes du label, partagées par tous ses membres, sont représentées par : la transparence (entre le client et l'agence de voyage), le partenariat (entre les prestataires locaux et l'agence de voyage) et la cohérence (synonyme de bonne communication au sein de l'équipe de l'agence de voyage). Être membre d'ATR nous engage à : - Promouvoir un tourisme de qualité - Respecter l'environnement, le patrimoine et les populations locales - Sensibiliser les voyageurs aux coutumes locales - Informer les voyageurs en toute transparence sur leurs conditions de voyage Pour plus d'information sur l'association ATR. Pour préparer au mieux votre voyage, nous vous invitons à prendre connaissance de la charte éthique du voyageur.

## Loirevelo.com s'engage :



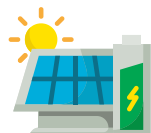
**Soutien aux actions locales**



**Revente des vélos à des associations et recyclage de nos déchets**



**Incitation à prendre le train**



**1000m² de panneaux photovoltaïques**



**Utilisation d'un matériel de seconde main**



**Achat auprès de fournisseurs locaux**



**Suppression des supports papiers**

## Pourquoi voyager avec loirevelo.com



**PROCHE DE VOUS**



**NOUS PARTAGEONS NOS BONS PLANS**



**TOURISME DURABLE**



**NOUS SOMMES À VOTRE ÉCOUTE**



**NOUS GÉRONS TOUTE LA LOGISTIQUE**