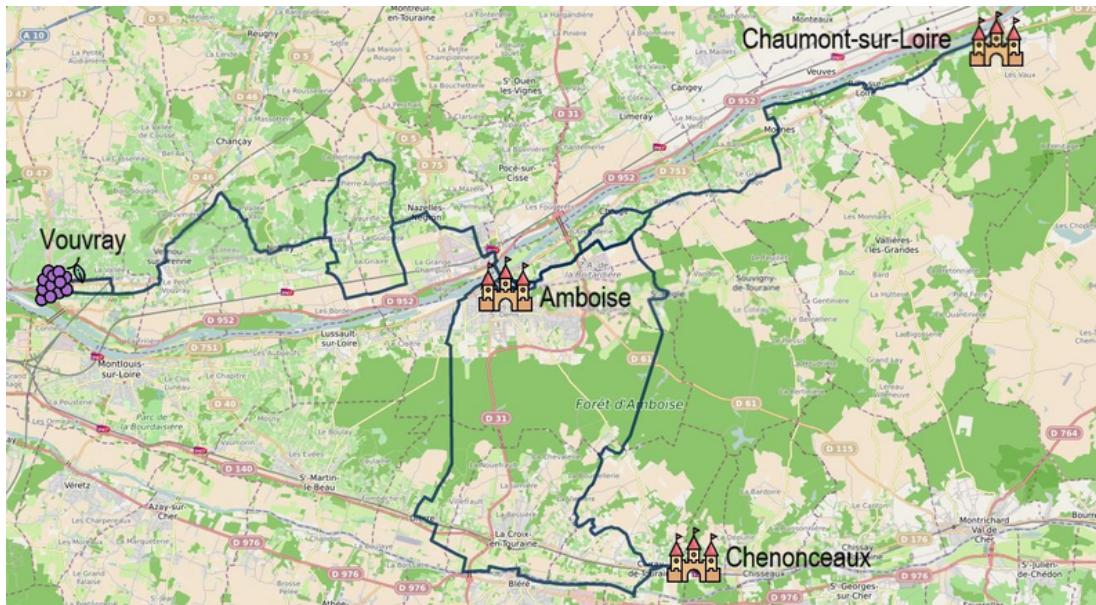




# 3 JOURS DE VÉLO ENTRE VIGNE ET CHÂTEAUX

REF: EAR4



SÉJOUR EN ÉTOILE



DURÉE : 4 JOURS



NIVEAU : 2/3



# PROGRAMME :

## Jour 1: Autour d'Azay-le-Rideau



Pour ce premier jour, flânez autour d'Azay-le-Rideau. Visitez son château éponyme construit sur une île au beau milieu de l'Indre. Vous pourrez également commencer ce séjour par une petite balade à vélo aux alentours de la ville.

 21 kilomètres (A/R)  3 à 4 heures



## Jour 2: Azay-le-Rideau - Villandry - Azay-le-Rideau

Poursuivez votre séjour en empruntant la route pour rejoindre le château de Villandry, connu pour être le dernier construit dans le Val de Loire ! Découvrez ces lieux remplis d'anecdotes d'une famille internationale et admirez les jardins à la française resplendissant de mille feux.

 37 kilomètres (A/R)  3 à 4 heures



## Jour 3: Azay-le-Rideau - Ussé - Azay-le-Rideau



Cette troisième journée sera consacrée au vélo et à la Loire. Prenez l'Indre jusqu'à sa confluence avec la Loire au village de Bréhémont. Prenez le temps de vous arrêter pour observer et tenter de reconnaître tous les animaux qui bordent ce fleuve. Vous pédalez jusqu'au château d'Ussé (non inclus), connu pour avoir inspiré celui de la Belle et la Bête.

 37 kilomètres (A/R)  3 à 4 heures



## Jour 4 : Azay-le-Rideau - Langeais - Azay-le-Rideau

Dernier jour de ce séjour cycliste pour lequel vous avez rendez-vous avec le Moyen-Âge avec la visite du château de Langeais. Profitez des visites costumées et des différentes animations permettant une découverte ludique de ce monument. Voyagez le temps d'une visite et rentrez à vélo jusqu'à votre hôtel où vous pourrez récupérer vos affaires.

 40 kilomètres (A/R)  3 à 4 heures



## INCLUS :

---

- 3 nuits en hôtels
- Les petits déjeuners
- 4 jours de location de vélo tout chemin fourni avec antivol, sacoches arrière et sacoche guidon
- Mise à disposition et récupération des vélos à Azay-le-Rideau
- Billets coupe-files pour les châteaux d'Azay-le-Rideau, Villandry et ses jardins et Langeais
- Fiches d'itinéraires & documentation touristique
- Assistance téléphonique 7J/7
- Application GPS avec les itinéraires personnalisés
- Taxe(s) de séjour

## PRÉCISIONS :

---

### Circuit en liberté, sans accompagnateur

**Niveau 2/3** : Circuit de niveau moyen. Le circuit emprunte principalement des pistes cyclables et petites routes goudronnées. Bien balisé. Etapes de 40 à 50 kms par jour.

Accessible aux enfants qui pédalent déjà en autonomie à partir de 6 ans. Pour les plus petits, location de carrioles et vélo suiveur en option.

**Durée** : 4 jours, 3 nuits, 4 jours de vélo

**Hébergements** : Hébergement en hôtel 2\*\*, 3\*\*\*, 4\*\*\*\* ou équivalent, selon la formule que vous choisirez, et petit-déjeuner.

**Ne comprend pas** : déjeuners, dîners, boissons, assurances, de dossier de voyage en version papier, tout ce qui n'est pas indiqué dans « Inclus ».



# LOCATION DE VÉLOS :



**VTC Arcade Escape**

21 vitesses | Cadre aluminium | Roue 28  
pouces | Pneus anti crevaison |  
Suspension avant



**VAE Arcade E-Colors**

7 vitesses nexus | Cadre aluminium |  
Roue 28 pouces | Pneus anticrevaison |  
Suspension avant

Cela comprend : casques, antivols, paire de sacoches arrière de 20L chacune et étanches, sacoche guidon 5L étanche

## DANS VOS SACOCHES :

- Lunettes de soleil (contre le soleil, l'air, les moucherons)
- Un coupe-vent adapté aussi pour la pluie (on ne sait jamais !)
- Crème solaire
- Répulsif antimoustique
- Casquette
- Une mini pharmacie : médicaments personnels, anti-douleurs, désinfectant, pansement...  
Le nécessaire en cas de petits bobos...
- Batterie externe (l'application GPS consomme beaucoup de batterie)
- Tenues adaptés à la pratique du vélo
- Vêtement thermique/polaire
- Veste imperméable
- Paire de chaussures pour le vélo
- 1 ou 2 bidons d'eau



# ACCÈS :

---



## Comment arriver à Azay-le-Rideau ?

En train : Gare SNCF d'Azay-le-Rideau. Vous trouverez notre point de location à 20 min à pied de la gare.

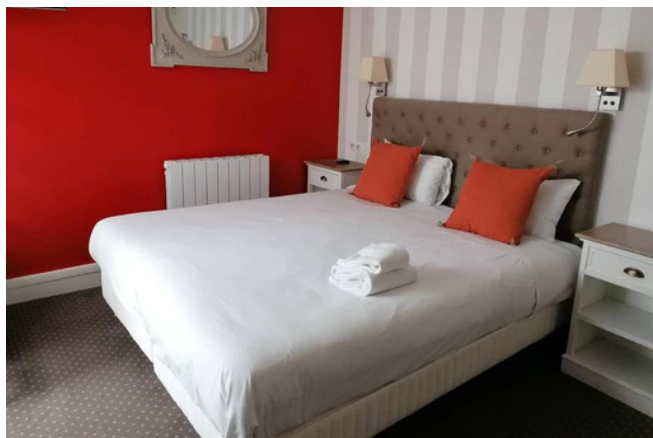
Arriver en voiture : Autoroute A85, sortie Azay-le-Rideau

## Où laisser votre véhicule ?

- Parkings gratuits :
  - Parking rue de Chinon - à 400m de notre partenaire Azay-le-Rideau Cycles / à 1.7km de la gare d'Azay-le-Rideau
  - Parking Place du 11 Novembre 1918 - à 350m de notre partenaire Azay-le-Rideau Cycles / à 1.8km de la gare d'Azay-le-Rideau (Attention, marché le mercredi)

# GAMME HÉBERGEMENT

## Gamme confort



## Gamme supérieure



## Gamme prestige



Photos non contractuelles

# AGIR POUR UN TOURISME RESPONSABLE



Cheverny Voyages est un membre actif de l'association ATR « Agir pour un Tourisme Responsable », dont la conformité avec le label a été vérifié par Ecocert Environnement. Les valeurs communes du label, partagées par tous ses membres, sont représentées par : la transparence (entre le client et l'agence de voyage), le partenariat (entre les prestataires locaux et l'agence de voyage) et la cohérence (synonyme de bonne communication au sein de l'équipe de l'agence de voyage). Être membre d'ATR nous engage à : - Promouvoir un tourisme de qualité - Respecter l'environnement, le patrimoine et les populations locales - Sensibiliser les voyageurs aux coutumes locales - Informer les voyageurs en toute transparence sur leurs conditions de voyage Pour plus d'information sur l'association ATR. Pour préparer au mieux votre voyage, nous vous invitons à prendre connaissance de la charte éthique du voyageur.

## Loirevelo.com s'engage :



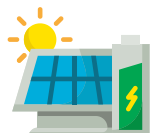
**Soutien aux actions locales**



**Revente des vélos à des associations et recyclage de nos déchets**



**Incitation à prendre le train**



**1000m² de panneaux photovoltaïques**



**Utilisation d'un matériel de seconde main**



**Achat auprès de fournisseurs locaux**



**Suppression des supports papiers**

## Pourquoi voyager avec loirevelo.com



**PROCHE DE VOUS**



**NOUS PARTAGEONS NOS BONS PLANS**



**TOURISME DURABLE**



**NOUS SOMMES À VOTRE ÉCOUTE**



**NOUS GÉRONS TOUTE LA LOGISTIQUE**